

Geändert	Datum	Name	Gez.
	Bearb. 18.11.93	Zeller	
	Gepr. 18.11.93		
	Norm		

Mat.:	ELEKTRO-AUTOMATIK
Farbe:	

Schaltbild/Circuit Diagram	
EA-224 EA-212	
Art.Nr.: 70 311 189	Blatt
Z.Nr.:	
Fabr.Nr.:	
Dateiname: SA31189/216	

Rechteck- Spannungswandler EA-200-24 24VDC 120VA

Art.-Nr.: 24 100 117

EA-ELEKTRO-AUTOMATIK



Allgemeines

Die DC/AC-Spannungswandler sind Geräte, die an jedem Ort 230V/50Hz Wechselspannung erzeugen. Benötigt wird lediglich eine Batterie, die Lichtmaschine eines Autos, der Bordgenerator eines Schiffes, Solarzellen oder jede andere Gleichspannungsquelle.

Die Geräte zeichnen sich neben ihrem günstigen Preis auch durch eine hohe Zuverlässigkeit aus. So verfügen alle Geräte über einen Verpolungsschutz am Eingang und einen Kurzschlußschutz am Ausgang.

Inbetriebnahme

Vor Inbetriebnahme des Gerätes sollten das Gehäuse, die Bedien- und Anzeigeelemente sowie die Anschlußklemmen auf Beschädigung hin untersucht werden.

Falls eine Beschädigung erkennbar ist, sollte das Gerät nicht mit der Batterie verbunden werden.

Vor dem Öffnen des Gerätes muß unbedingt die Leitung zur Batterie unterbrochen werden. Reparatur, Wartung oder Kalibrierung darf nur durch eine Fachkraft erfolgen.

Falls ein Austausch der Sicherung notwendig ist, nur Sicherungen gleichen Typs und Stromwertes verwenden. Dabei muß das Gerät der Batterie getrennt sein.

Die natürliche Luftzirkulation darf an den Belüftungsöffnungen nicht behindert werden.

Anschlußkabel

Achten Sie auf ausreichenden Querschnitt der Anschlußkabel zur Gleichspannungsquelle, min.1,5²mm für einen Strom von 9A

Technische Daten

Eingangsspannung	24V DC
Ausgangsspannung	230V AC 50Hz
Frequenzgenauigkeit	±0,1%
Dauerleistung	120VA
Spitzenleistung (max.1Minute)	200VA
Wirkungsgrad	≥90%
Betriebstemperaturbereich	0...50°C
Lagertemperatur	-30...70°C
Abmessungen B x H x T(mm)	172 x 88 x 140
Gewicht	3kg

Bedienungsanleitung

Eingang:

Die Eingangsspannung (Batterie) wird an den mit (+) Plus und (-) Minus bezeichneten Klemmen auf der Frontplatte angeschlossen. Sobald die Eingangsspannung von 24V DC anliegt, leuchtet die grüne LED über den Eingangsklemmen auf und zeigt die Betriebsbereitschaft des Gerätes an.

Ausgang:

Die Last (Kühlschrank,Fernseher u.s.w.) wird an der Schutzkontaktsteckdose auf der Front angeschlossen.

Einschalten:

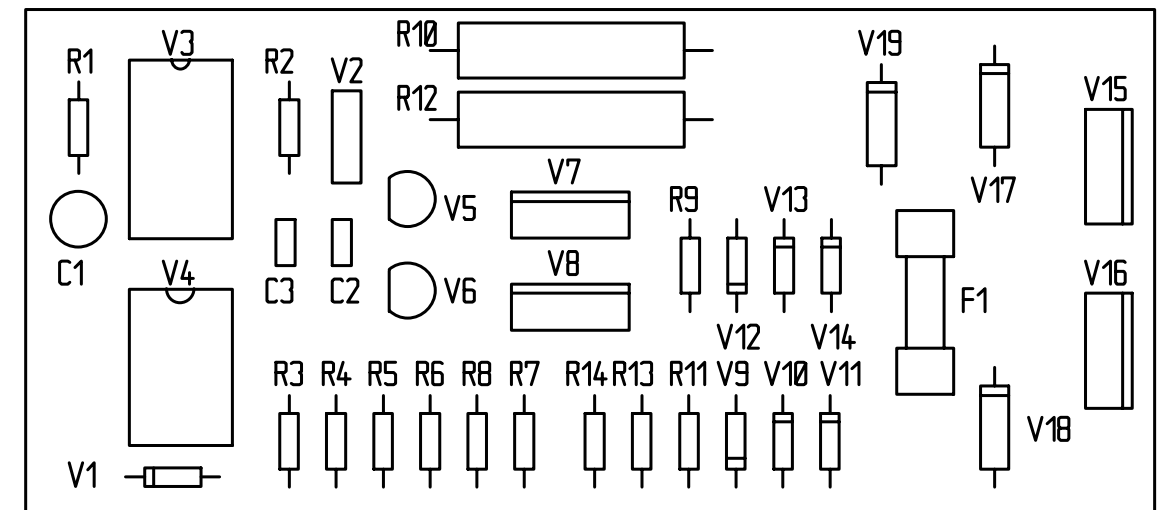
Wird der Schalter "Ausgang" auf "Ein" geschaltet, leuchtet die grüne Ausgangskontrolllampe auf und an der Ausgangssteckdose stehen 230Volt/50Hz Wechselspannung zur Verfügung.

Hinweis:

Unsere Geräte werden ständig weiter entwickelt und dem Stand der Technik angepaßt. Aus diesem Grund kann das Gerät im Vergleich zu dem in dieser Anleitung beschriebenen Gerät leichte Änderungen aufweisen. Nur Daten mit Toleranzen oder Grenzen können als garantierte Werte betrachtet werden. Zahlen ohne Toleranzen haben nur informativischen Wert und werden nicht garantiert.

Stückliste EA-200-24

R1	Kohleschichtwiderstand 1K 5% 0,25W	V9	Zenerdiode 27V
R2	Kohleschichtwiderstand 10M 5% 0,25W	V10	Zenerdiode 27V
R3	Kohleschichtwiderstand 2K7 5% 0,25W	V11	Diode 1N4004 UF
R4	Kohleschichtwiderstand 2K7 5% 0,25W	V12	Zenerdiode 27V
R5	Kohleschichtwiderstand 1K 5% 0,25W	V13	Zenerdiode 27V
R6	Kohleschichtwiderstand 1K 5% 0,25W	V14	Diode 1N4004 UF
R7	Kohleschichtwiderstand 1K 5% 0,25W	V15	Transistor BD249
R8	Kohleschichtwiderstand 1K 5% 0,25W	V16	Transistor BD249
R9	Kohleschichtwiderstand 270R 5% 0,25W	V17	Diode BY550-100
R10	Kohleschichtwiderstand 39R 5% 0,25W	V18	Diode BY550-100
R11	Kohleschichtwiderstand 270R 5% 0,25W	V19	Diode BY550-100
R12	Kohleschichtwiderstand 39R 3-5W	C1	Elektrolytkondensator 100µF 25V
R13	Kohleschichtwiderstand 33R 5% 0,25W	C2	Keramikkondensator 22pF
R14	Kohleschichtwiderstand 33R 5% 0,25W	C3	Keramikkondensator 22pF
R15	Kohleschichtwiderstand 4K7 5% 2W	C4	Keramikkondensator 0,22µF 250V
V1	Zenerdiode 12V	S1	Schalter 1 polig
V2	Quarz 3,2MHz	H1	Lampe 220V grün
V3	Integrierte Schaltung 4060	T1	Transformator EA-Typ 376(24V)
V4	Integrierte Schaltung 4013	F1	Sicherung 10A
V5	Transistor BC547		
V6	Transistor BC547		
V7	Transistor BC249		
V8	Transistor BC249		



Bestückungsbild EA 200-24