



**RN Typen**

gleiche Baugröße für EA Artikel.Nr.: 57191357,  
57191348 und 57121351



EA Artikel.Nr.: 57121351



EA Artikel.Nr.:57191348



Achslänge 70 mm bei  
EA Artikel-Nr.: 57191357



EA Art.-Nr.: 57113349

Vorlage: intralqm-online\fb\bgm4.2.3-2.dot  
Ersteller: P.Cyganek; Genehmigt: W.v.Bebber; Freigabe: Q  
Datum: 20.03.03

Ersteller	Genehmigt	Freigabe	Ablageort / Dateiname	Datum	Seite
P.Feiter	J.Davids		H:\dos1\grp57\xx121351\57121351_DB_02.doc	15.04.09	1 / 1

## Ringstelltransformatoren – 1-phasig mit Sparwicklung – Bauart RN Variable Toroidal Transformers – 1-phase autotransformer – Model RN

Baugröße Size	Eingang / Input = 230 V Ausgang / Output = 0 – 230 V				Eingang / Input = 230 V Ausgang / Output = 0 – 260 V				Eingang / Input = 400 V Ausgang / Output = 0 – 400 V				Kupfer-Gewicht Copper-weight kg	Gesamtgewicht Total weight kg	Baugr. Size	Zeichnung Drawing
	Bestell-Typ Model	zentr. / Centr. 3-Pkt. / 3-Pt.	Strom Current A	Bestell-Nr. Order-No.	Bestell-Typ Model	zentr. / Centr. 3-Pkt. / 3-Pt.	Strom Current A	Bestell-Nr. Order-No.	Bestell-Typ Model	zentr. / Centr. 3-Pkt. / 3-Pt.	Strom Current A	Bestell-Nr. Order-No.				
P40	RN 230/0.8	• –	0,80	3-111-03-008	–	–	–	–	–	–	–	–	0,05	1,50	P40	6.1
P40	RN 230/1.25	• –	1,25	3-111-03-009	–	–	–	–	–	–	–	–	0,06	1,50	P40	6.1
P65	RN 230/1.6	– •	1,60	3-111-06-109	–	–	–	–	–	–	–	–	0,12	2,50	P65	6.1
P65	RN 230/2	– •	2,00	3-111-06-010	–	–	–	–	–	–	–	–	0,14	2,50	P65	6.1
P70	RN 230/2.5	– •	2,50	3-111-09-002	–	–	–	–	–	–	–	–	0,17	2,60	P70	6.2
P155	RN 230/3.15	– •	3,15	3-111-13-005	–	–	–	–	–	–	–	–	0,26	3,50	P155	6.3
P165	RN 230/4.5	– •	4,50	3-111-18-108	–	–	–	–	–	–	–	–	0,34	3,90	P165	6.3
P180	RN 230/6.3	– •	6,30	3-111-24-102	–	–	–	–	–	–	–	–	0,50	4,20	P180	6.3
P190	RN 230/8	– •	8,00	3-111-30-102	–	–	–	–	–	–	–	–	0,56	4,50	P190	6.3
P260	RN 230/10	– •	10,0	3-111-33-004	–	–	–	–	–	–	–	–	0,80	6,80	P260	6.3
P270	RN 230/12	– •	12,0	3-111-39-009	–	–	–	–	–	–	–	–	0,96	7,80	P270	6.3
P280	RN 230/14	– •	14,0	3-111-48-102	–	–	–	–	–	–	–	–	1,02	8,70	P280	6.3

Baugrößen P40 – P70 mit Löt- oder Steckanschluss,  
Baugrößen P155 – P280 mit Schraubanschluss; Stromabnahme sternseitig.  
Ab Lager lieferbar

Sizes P40 – P70 for soldering resp. plug connection,  
Sizes P155 – P280 with screw terminals; Front end moving collector.  
Deliverable from stock.

## Ringstelltransformatoren – 1-phasig mit Sparwicklung – Bauart RV, teilvergossene Ausführung mit steckbarer Welle Variable Toroidal Transformers – 1-phase autotransformer, partial moulded – Model RV with detachable shaft

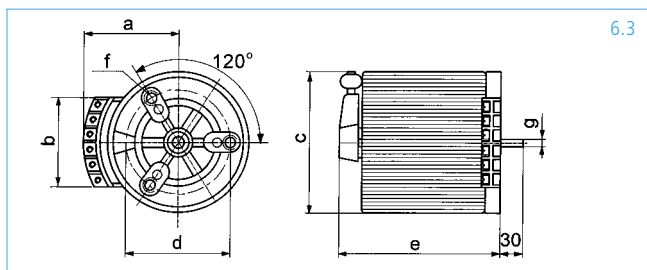
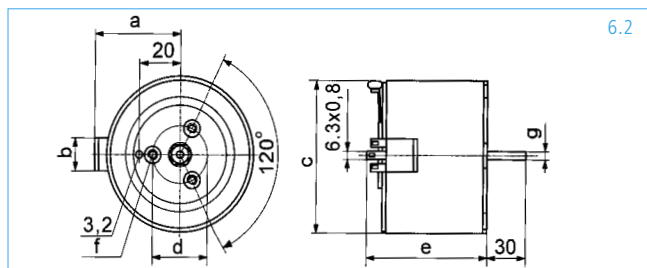
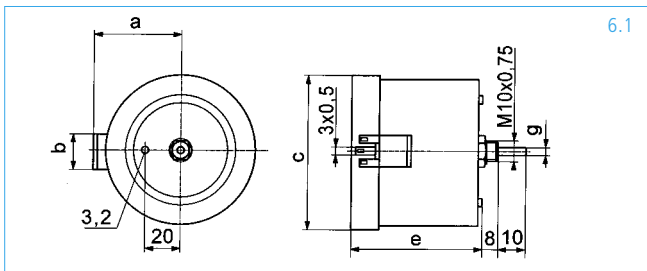
Baugröße Size	Eingang / Input = 230 V Ausgang / Output = 0 – 230 V				Eingang / Input = 230 V Ausgang / Output = 0 – 260 V				Eingang / Input = 400 V Ausgang / Output = 0 – 400 V				Kupfer-Gewicht Copper-weight kg	Gesamtgewicht Total weight kg	Baugr. Size	Zeichnung Drawing
	Bestell-Typ Model	zentr. / Centr. 3-Pkt. / 3-Pt.	Strom Current A	Bestell-Nr. Order-No.	Bestell-Typ Model	zentr. / Centr. 3-Pkt. / 3-Pt.	Strom Current A	Bestell-Nr. Order-No.	Bestell-Typ Model	zentr. / Centr. 3-Pkt. / 3-Pt.	Strom Current A	Bestell-Nr. Order-No.				
G0045	RV 230/1	•	1,00	3-113-01-004	–	–	–	–	–	–	–	–	0,04	1,25	G0045	6.4
G0045	RV 230/1	•	1,00	3-113-01-005	–	–	–	–	–	–	–	–	0,04	1,25	G0045	6.5
G0050	RV 230/1.25	•	1,25	3-113-02-004	RV 260/0.8	•	0,8	–	–	–	–	–	0,05	1,35	G0050	6.4
G0050	RV 230/1.25	•	1,25	3-113-02-005	RV 260/0.8	•	0,8	–	–	–	–	–	0,05	1,35	G0050	6.5
G050	–	–	–	–	RV 260/1.25	•	1,25	3-113-04-114	–	–	–	–	0,08	1,65	G050	6.4
G050	–	–	–	–	RV 260/1.25	•	1,25	3-113-04-115	–	–	–	–	0,08	1,65	G050	6.5
G055	RV 230/1.60	•	1,60	3-113-05-009	RV 260/1.4	•	1,40	3-113-05-011	–	–	–	–	0,15	1,85	G055	6.4
G055	RV 230/1.60	•	1,60	3-113-05-010	RV 260/1.4	•	1,40	3-113-05-012	–	–	–	–	0,15	1,85	G055	6.5
G060	RV 230/2	•	2,00	3-113-06-003	RV 260/1.6	•	1,60	3-113-06-012	–	–	–	–	0,17	2,05	G060	6.4
G060	RV 230/2	•	2,00	3-113-06-004	RV 260/1.6	•	1,60	3-113-06-013	–	–	–	–	0,17	2,05	G060	6.5
G065	RV 230/2.5	•	2,50	3-113-07-003	RV 260/2	•	2,00	3-113-07-005	–	–	–	–	0,18	2,20	G065	6.4
G065	RV 230/2.5	•	2,50	3-113-07-004	RV 260/2	•	2,00	3-113-07-100	–	–	–	–	0,18	2,20	G065	6.5
G55	RV 230/3	•	3,00	3-113-10-005	RV 260/2.5	•	2,50	3-113-10-100	–	–	–	–	0,25	2,90	G55	6.4
G55	RV 230/3	•	3,00	3-113-10-006	RV 260/2.5	•	2,50	3-113-10-108	–	–	–	–	0,25	2,90	G55	6.5
G70	RV 230/4.5	•	4,50	3-113-13-007	RV 260/3	•	3,00	3-113-13-004	–	–	–	–	0,32	3,60	G70	6.4
G70	RV 230/4.5	•	4,50	3-113-13-002	RV 260/3	•	3,00	3-113-13-003	–	–	–	–	0,32	3,60	G70	6.5
G180	RV 230/6.3	•	6,30	3-113-24-003	RV 260/4.5	•	4,50	3-113-24-006	RV 400/2	•	2,00	3-113-24-008	0,50	4,95	G180	6.6
G260	RV 230/8	•	8,00	3-113-33-002	–	–	–	–	RV 400/2.5	•	2,50	3-113-33-011	0,77	4,95	G260	6.6
G265	–	–	–	–	RV 260/6.3	•	6,30	3-113-38-102	RV 400/3	•	3,00	3-113-38-103	0,82	6,00	G265	6.6
G270	RV 230/10	•	10,0	3-113-39-003	RV 260/8	•	8,00	3-113-39-106	RV 400/4	•	4,00	3-113-39-007	0,86	6,45	G270	6.6
G375	RV 230/12	•	12,0	3-113-45-002	RV 260/10	•	10,0	3-113-45-003	RV 400/5	•	5,00	3-113-45-004	1,52	8,90	G375	6.6

Schutzhauben siehe Seite 17  
Ab Lager lieferbar

Protection covers see page 17  
Deliverable from stock

Maße / Dimensions  
mm

a	b	c	d	e	f	g	h
51	17	93	-	59	-	Ø6	-
51	17	93	-	59	-	Ø6	-
51	17	94	26	95	M4	Ø6	-
51	17	94	26	95	M4	Ø6	-
51	17	94	26	100	M4	Ø6	-
72	72	126	100	105	M6	Ø10	-
72	72	126	100	115	M6	Ø10	-
72	72	126	100	130	M6	Ø10	-
72	72	126	100	143	M6	Ø10	-
95	86	168	100	120	M6	Ø10	-
95	86	168	100	138	M6	Ø10	-
95	86	168	100	148	M6	Ø10	-



Maße / Dimensions  
mm

a	b	c	d	d1	e	f	g	h	i
50	37	79	-	-	67	M6	Ø6	-	-
50	37	79	-	-	71	M6	Ø6	-	-
50	37	79	-	-	72	M6	Ø6	-	-
50	37	79	-	-	76	M6	Ø6	-	-
55	43	88	-	-	72	M6	Ø6	-	-
55	43	88	-	-	76	M6	Ø6	-	-
55	43	88	-	-	77	M6	Ø6	-	-
55	43	88	-	-	81	M6	Ø6	-	-
55	43	88	-	-	81	M6	Ø6	-	-
55	43	88	-	-	86	M6	Ø6	-	-
55	43	88	-	-	87	M6	Ø6	-	-
55	43	88	-	-	91	M6	Ø6	-	-
62	55	106	-	-	78	M6	Ø6	-	-
62	55	106	-	-	86	M6	Ø6	-	-
62	55	106	-	-	93	M6	Ø6	-	-
62	55	106	-	-	101	M6	Ø10	-	-
72	55	125	100	80	130	M6	Ø10	66	82
84	69	149	100	80	111	M6	Ø10	76	92
84	69	149	100	80	116	M6	Ø10	76	92
84	69	149	100	80	121	M6	Ø10	76	92
90	83	166	95	-	129	M6	Ø10	-	-

