



**Ratings für die wichtigsten Kontakte des
Typs R2630 mit NC-Kontakte für Heavy Duty**

Nenn-Ausgangsleistung (1 Phase):

		230 V	400 V	415 V	440 V	500 V	690 V
AC-1 offen [kW]	NO	9	15	16,6	17,5	20	25
	NC	9	15	16,6	17,5	—	—
AC-3 [kW]	NO	2,2	4	4	4	4	4
	NC	2,2	—	—	—	—	—

HP-Bewertung (einphasig):

		120 V	240 V	480 V	600 V
UL, CSA [HP]	NO	2	5	7,5	10
	NC	2	5	—	—

Show Guide & Hints



Iu / Ith 1): 40 A

AC-1:	220 V - 240 V:	7,5 kW	HP- Bewertung:	120 V:	3 HP	Typ R2630
V:			V:	240 V:	10 HP	
	380 V - 440 V:	15 kW	V:	480 V:	15 HP	
			V:	600 V:	20 PS	
	500 V:	11 kW	V:			
	660 V - 690 V:	11 kW	V:			
			V:			
			V:			
			V:			
			V:			



COIL MERKMALE - TYP R26.. / R27 ..

Spannungsbereich:

AC 50 Hz	24 V - 550 V
AC 60 Hz	24 V - 600 V
DC	24 V - 240 V

Coil Stromverbrauch bei 100% Uc:

	Ziehen Sie in	Seal in
AC 50 Hz	60 VA	10 VA / 3 W
AC 60 Hz	75 VA	12 VA / 4 W
DC (inkl. Wirtschaft Widerstand)	100 W	14 W

Operational Limits:

	Ziehen Sie in	Drop-out
AC powered 50-60 Hz	min. 0,75 bis 0,85 Uc / max. 1,1 Uc	0,4 Uc - 0,6 Uc
DC Stromversorgung	min. 0,7 bis 0,8 Uc / max. 1,1 Uc	0,2 bis 0,5 Uc

Allgemein:

	Ziehen Sie in	Drop-out
Response-Zeit von 100% Uc	14 ms-25 ms	8 ms - 22 ms

Main Kontakt Bounce von 100% Uc:

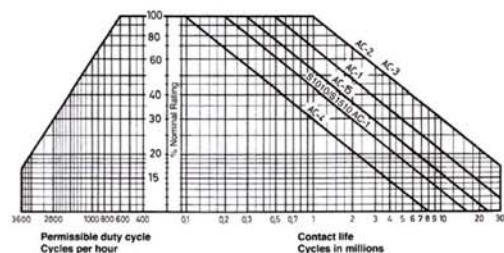
max.	5 ms
------	------

Max. Zulässige Umgebungstemperatur:

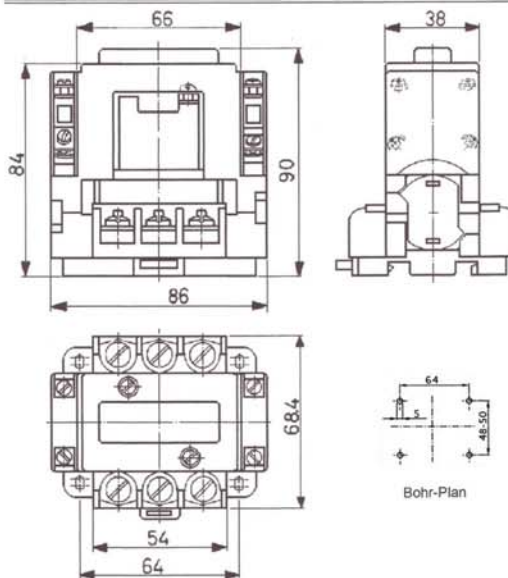
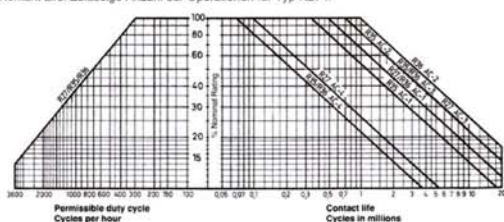
Offnen	55 ° C während 24 Stunden mit Spitzen bis zu 60 ° C
Geschlossene	35 ° C während 24 Stunden mit Spitzen bis zu 40 ° C

Kontakt Life: Zulässige Anzahl der Operationen für Typ R26 ..

Schütze - TYPE R2630, R2730



Kontakt Life: Zulässige Anzahl der Operationen für Typ R27 ..



EA Bezeichnung:

**Schütz
R 2630 A 220/3022
Artikel-Nr.: 59545002**

Vorlage: intralqm-online\fb\bgm4.2.3-2.dot
Ersteller: P.Cyganek; Genehmigt: W.v.Bebber; Freigabe: Q
Datum: 20.03.03

Ersteller	Genehmigt	Freigabe	Ablageort / Dateiname	Datum	Seite
P.Feiter	J.Davids		H:\dos1\grp59\xx545002\59545002_DB_01.doc	02.07.09	1 / 1